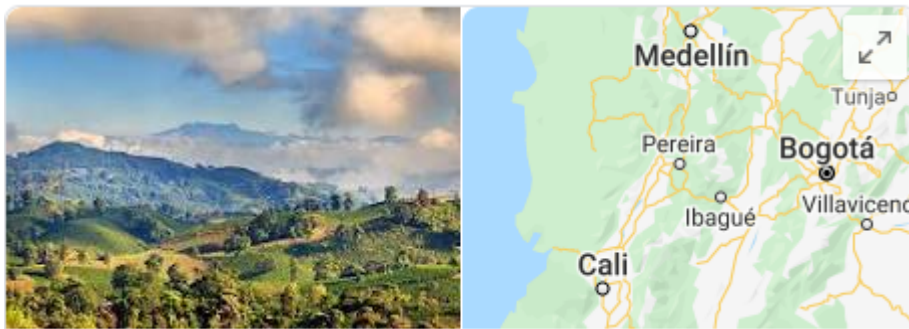




# SIENTE EL RITMO DE LA REGIÓN CAFETERA!

**Espectaculares paisajes que llenan tus sentidos con nuevos aromas!**

**Es el momento de vivir una experiencia única y maravillosa,  
cuenta con tu Agencia de viajes de confianza para hacerlo realidad.**



El **Eje Cafetero** es una región geográfica, cultural, económica y ecológica de Colombia, ubicada en los departamentos de Caldas, Risaralda y Quindío, y sus ciudades capitales (Manizales, Pereira y Armenia). Fue una notable productora de caucho, a comienzos del siglo XX, pero luego se dedicó al café.

Por la importancia cultural y el paisaje cultural del eje cafetero, procedió la Unesco a declarar como Patrimonio de la Humanidad, en el año 2011, parte de esta zona, para reconocer el paisaje y la cultura más representativos de esa región cafetera, a la cual se le denominó Paisaje Cultural Cafetero.

## **Atractivos turísticos**

Entre los principales lugares turísticos del Eje Cafetero, se encuentran los siguientes

## 1.-Parques Temáticos

- Parque nacional del Café
- Parque nacional de la Cultura Agropecuaria (PANACA)
- Parque de los Arrieros
- El BioParque Ukumarí

## 2.- Pueblos Turísticos

- Circasia
- Filanda
- Salento
- Santa Rosa de Cabal
- Quimbaya
- Montenegro



### El Plan Incluye:

- Transporte terrestre durante todo el recorrido

- Alojamiento en hotel campestre, con baño privado y TV
- Desayunos y cenas
- Tours
- Seguro de Asistencia médica
- Guia y coordinador.

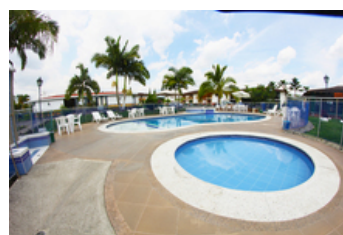
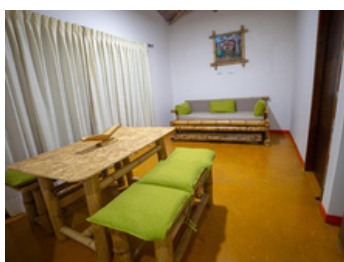
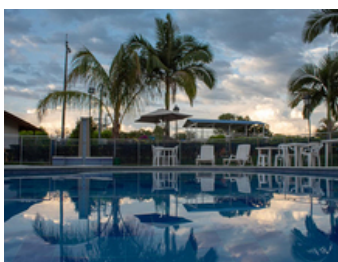
**No Incluye:** Alimentación no relacionada (Almuerzos), comidas por carretera, Llamadas telefónicas, servicio de lavandería, cajilla de seguridad, medicina, tours y gastos no especificados en el plan adquirido.

[Deseo más información](#)

## HOTELES SUGERIDOS

### 1. HOTEL LA ALDEA ★★ ★

#### Plan de comidas: desayunos y cenas



**Finca Hotel La Aldea - Km 5 Vía Montenegro  
Armenia**

**Montenegro (Quindío) - Colombia**

Está situado en Montenegro, a 10 km del Parque Nacional del Café, y ofrece alojamiento con restaurante, aparcamiento privado gratuito, piscina al aire libre y jardín. Este hotel de 3 estrellas cuenta con WiFi gratuita, recepción 24 horas y servicio de habitaciones. Con un ambiente familiar inspirado en las tradiciones que nos regala el eje cafetero de Colombia. Cada rincón de las instalaciones está tratado con cariño y especialmente hecho para su confort los días que nos visite en la hermosa ciudad de Armenia, Montenegro, Colombia cerca del el Parque del Café. Todas las habitaciones incluyen baño privado.

El hotel la aldea, es un sitio acogedor, lleno de naturaleza y tranquilidad, ideal para disfrutar de un hermoso atardecer olvidando el estrés del trabajo y la prisa de la ciudad. A las parejas les encanta la ubicación.

Le invitamos a disfrutar, desde los balcones del hotel, los hermosos atardeceres del triángulo del café de Colombia, la fauna y flora de la región, días de sol en nuestra piscina o salir a recorrer los lugares turísticos de Armenia.

## Servicios:

- **ZONAS HÚMEDAS:** la mejor opción en hoteles en Armenia con piscina; un espacio hecho para disfrutar de días de sol, en familia y con amigos brindando con ricos cócteles tropicales y con el exquisito sabor del café colombiano. Justo a un lado de la piscina, relájate con la temperatura e hidromasaje del jacuzzi al aire libre. Una velada para compartir con unos ricos tragos del bar y buena música.
- **SALA DE JUEGOS:** Reta a tus amigos a una partida de billar o ping-pong en la sala de juegos; crea momentos inolvidables llenos de risas y diversión.
- **RESTAURANTE Y COCTELERÍA:** Date un gusto en el restaurante con deliciosos platos típicos que resaltan toda la tradición; con el sabor especial del eje cafetero colombiano.  
Con una amplia carta de coctelería inspirada en productos muy propios de la región como nuestro café de Colombia e ingredientes frutales que conservan la tradición cafetera.  
Las características de atención del restaurante son las siguientes: El restaurante maneja una opción de menú pre establecido para el desayuno, almuerzo y la cena
  - Horarios: Desayuno 7:30 a 9:00 am Almuerzo 12:30 a 2:00 pm Cena 6:30 a 7:30 pm
  - Venta de comidas rápidas de 7:30am a 7:30 pm
  - Ventas de la tienda, gaseosas licor, mecatos: 7:30am a 10 pm
  - No se cuenta con servicio de room service
- **PARQUEADERO:** un seguro espacio para su vehículo dentro de las instalaciones de La Aldea con vigilancia de 24 horas.

## 2. FINCA HOTEL QUINDIO CAMPESTRE ★★★

# Plan de comidas: desayunos y cenas



## Km1 vía Montenegro - Armenia - Montenegro (Quindío) - Colombia

En el **Hotel Quindío Campestre**, queremos ofrecerles nuestros servicios de alojamiento, restaurante, piscina, jacuzzi, sauna, fonda típica, donde podrá disfrutar de una agradable estadía. Estamos comprometidos en brindarle una excelente atención y calidad de nuestros servicios para lograr que usted y sus acompañantes se sientan en un comfortable ambiente rural con las comodidades que tiene en su hogar. Nos encontramos ubicados en el km 1 vía Montenegro - Armenia es una carretera Nacional la cual conecta a los principales atractivos turísticos por el Quindío. Estamos a 3 minutos de Montenegro, a 10 minutos del Parque los Arrieros, 10 minutos del Parque del Café y 15 minutos de Armenia la capital del departamento del Quindío.

### Servicios

- Restaurante
- Servicio de lavandería
- Piscina Infantil
- Piscina al aire libre
- Parqueadero
- Servicio de transporte
- Recepción - Horario limitado
- Guarda equipaje
- Jacuzzi - Hidromasaje
- Sala de masajes
- Baño turco
- Tiendas en las instalaciones
- Zona para fumadores

- Cancha de voleibol
- Cancha de minifútbol

### Internet

¡Gratis! - Servicio de Internet disponible en todas las zonas comunes.

### Estacionamiento

¡Gratis! - Estacionamiento privado. No es necesario reservar.

### Hora de ingreso

3:00 pm

### Hora de salida

1:00 pm

### Formas de pago

- Dinero en efectivo

### Adicionales

Puede aplicarse un recargo por cada persona o cama adicional, según la disponibilidad y/o las políticas del hotel.

### Mascotas

Se admiten mascotas domésticas.

## Tarifas sujetas a cambios sin previo aviso y disponibilidad,

**para confirmar tu reserva es necesario realizar un depósito del 40% sobre el valor del plan**

el cual puedes realizar por PSE en el siguiente botón de pago:



**DESEAS CONFIRMAR TU RESERVA- PULSA EL SIGUIENTE LINK**



**TRAVEL WORLD COLOMBIA**

TV 12 22 42 LOCAL 126, Fusagasuga  
Colombia

Ha recibido este correo electrónico porque  
se ha registrado en nuestro sitio web o nos  
ha realizado compras.

[Darse de Baja](#)

